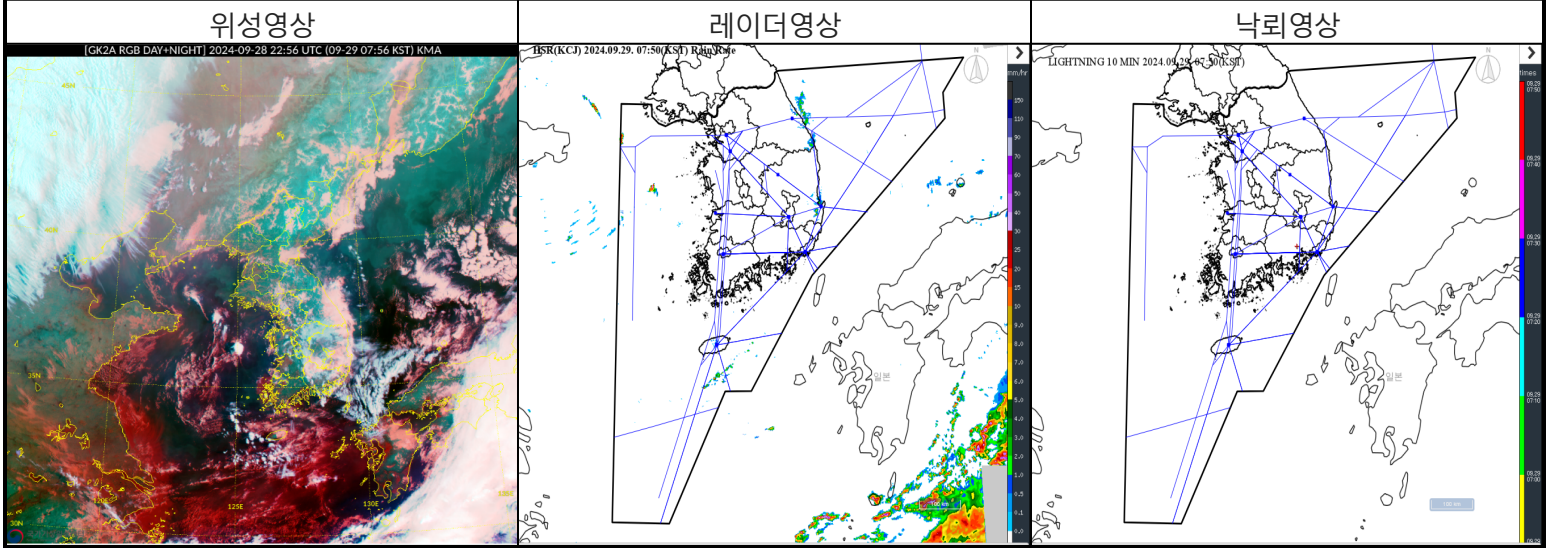


항공교통센터(ACC) 기상지원

2024년 09월 29일 08:00KST

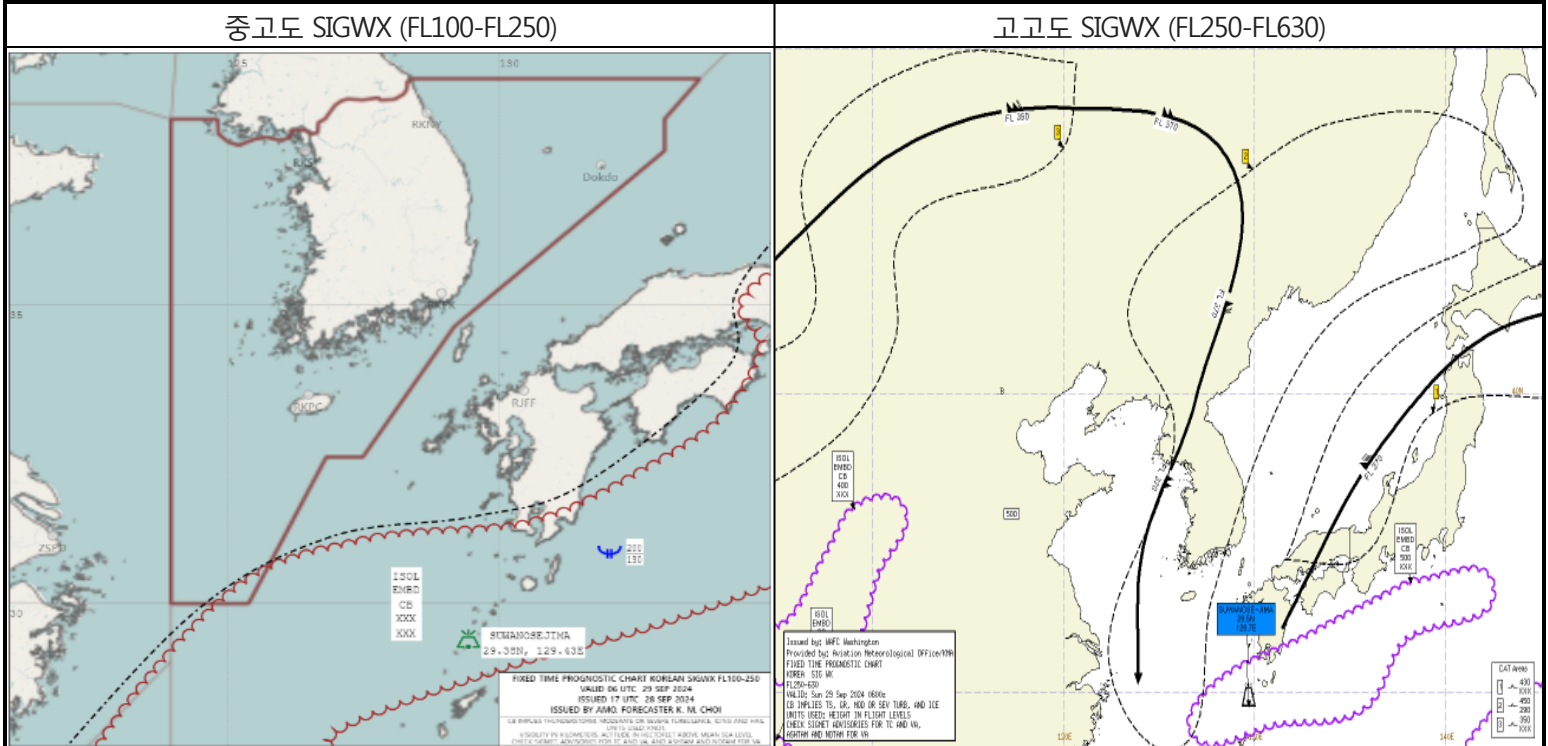
항공기상청 예보과

◆ 실황 (2024년 09월 29일 08:30KST)



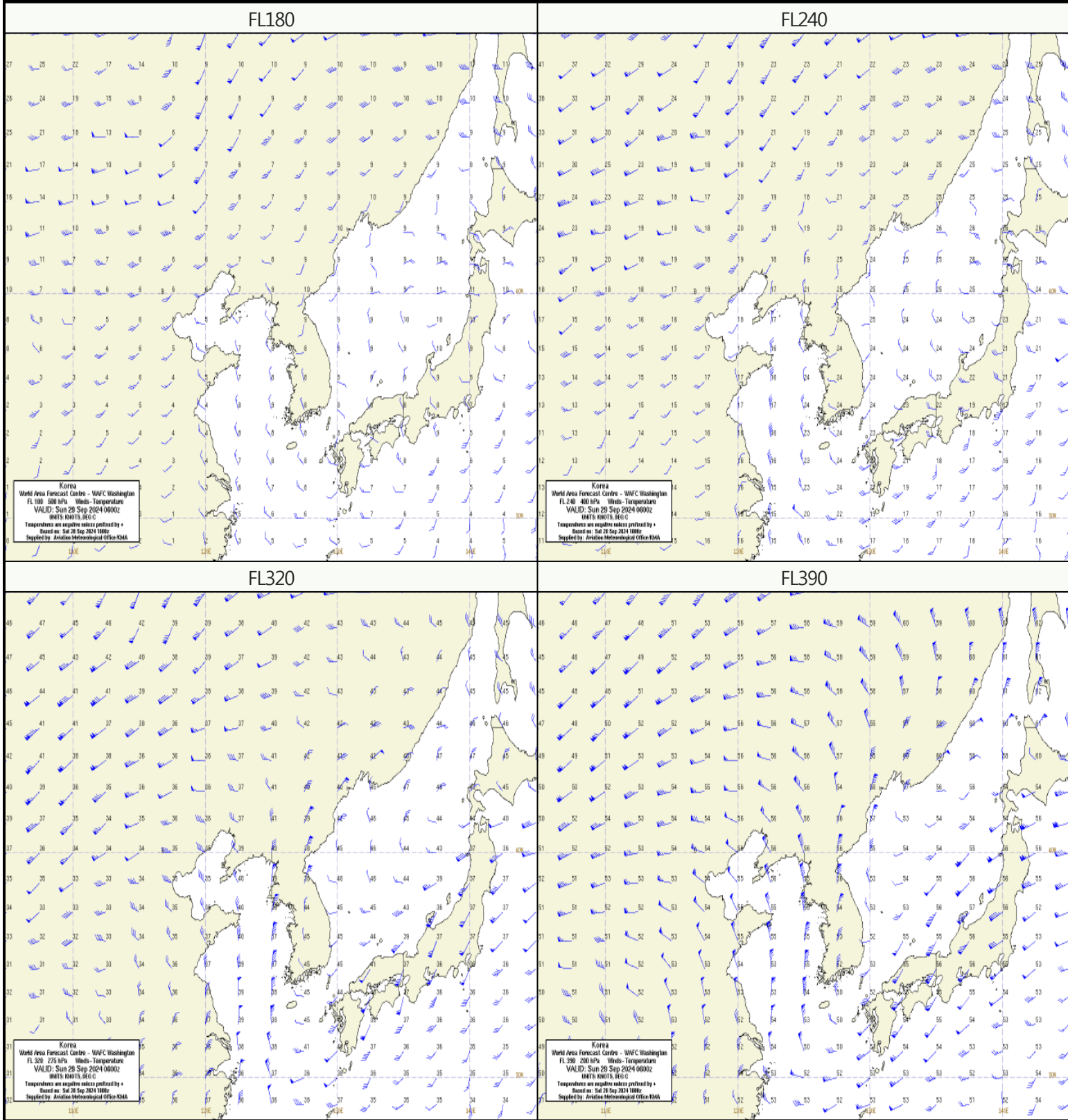
- 위성: 군산(서부)섹터 국지적인 대류운 영향, 강원영동지역, 경상(동부)비역 하층운(운정고도 FL060)영향, 제주, 섹터 중하층운(운정고도 FL260)영향
- 강수: 군산(동부)섹터 국지적인 소나기, 강원동해안 및 경북동해안 약한 강수
- 낙뢰: 없음

◆ ACC - 공역예보 (2024년 09월 29일 15:00KST)



Category	중고도 SIGWX (FL100-FL250)	고고도 SIGWX (FL250-FL630)
JET	없음	제주서부섹터 FL370에 100KT 강풍
TURB	없음	서해, 군산, 강주, 제주, 남해, 포항, 동해(북서부)섹터 FL290~FL450에 보통 난류
ICING	제주(남부면바다)섹터 FL130~FL200에 보통 착빙	없음
CB	제주(남부면바다)섹터 FL100이하~FL250이상에 구름층 사이에 잘 보이지 않는 CB	없음

ACC - WITEM (2024년 09월 29일 15:00KST)



군산·광주·제주·남해섹터		서해·동해·대구·포항섹터	
FL390	(군산, 광주) 북~북서풍 5~90KT (제주, 남해) 북~서남서풍 5~80KT	FL390	(서해, 동해) 북북서~서남서풍 10~80KT (대구, 포항) 서남서~남서풍 10~25KT
FL320	(군산, 광주) 북~북서풍 5~90KT (제주, 남해) 북~서남서풍 5~65KT	FL320	(서해, 동해) 북북서~서남서풍 10~80KT (대구, 포항) 서남서~남서풍 5~25KT
FL240	(군산, 광주) 북~북서서풍 5~40KT (제주, 남해) 북북서~서남서풍 5~50KT	FL240	(서해, 동해) 북서~북북서풍 15~20KT (대구, 포항) 서남서~서풍 5~10KT
FL180	(군산, 광주) 북북서~북북동풍 5~15KT (제주, 남해) 북북서~서풍 10~20KT	FL180	(서해, 동해) 북서~북동풍 5~10KT (대구, 포항) 북서~서남서풍 5KT

◆ 공항별 위험기상 전망

위험기상예보

▷ 인천공항

○ 위험기상 없음

▷ 김포공항

○ 위험기상 없음

▷ 제주공항

○ (급변풍) 오늘(29일) 밤(21시)까지 급변풍 예상

▷ 무안공항

○ 위험기상 없음

▷ 울산공항

○ 위험기상 없음

▷ 양양공항

○ 위험기상 없음

▷ 여수공항

○ 위험기상 없음

공항 경보 발효 현황 [2024년 09월 29일 08:00 현재]

○ 급변풍경보: 제주공항(29일 06:40~21:00)