

* 본 정보는 항공교통흐름관리를 위한 기상정보로, 공항예보(TAF)와 다를 수 있으니, 다른 용도로 활용하실 수 없습니다.

국외 공항·공역·항공로 [09.29.(일) ~ 09.30.(월)]																																																		
구분	기상요소	09월 29일 일요일																								09월 30일 월요일																								
		01	02	03	04	05	06	07	08	09	10	11	12	13	14	15	16	17	18	19	20	21	22	23	24	01	02	03	04	05	06	07	08	09	10	11	12	13	14	15	16	17	18	19	20	21	22	23	24	
중국	베이징 ZBAA	시정																																																
	GUST																																																	
	강수																비																																	
	TS																																																	
	칭따오 ZSQD	시정																																																
GUST																																																		
강수																																																		
TS																																																		
푸둥 ZSPD	시정																																																	
GUST																																																		
강수																																																		
TS																																																		
광저우 ZGGG	시정																																																	
GUST																																																		
강수																																																		
TS																																																		
홍콩 VHHH	시정																																																	
GUST																																																		
강수																																																		
TS																																																		
일본	나리타 RJAA	시정																																																
	GUST																																																	
강수																																																		
TS																																																		
간사이 RJBB	시정																																																	
GUST																																																		
강수																																																		
TS																																																		
타이베이	타오위안 RCTP	시정													45KT ↑																																			
	GUST													45KT ↑																																				
강수													비												소나기																									
TS																																																		
필리핀	마닐라 RPLL	시정													45KT ↑																																			
	GUST													45KT ↑																																				
강수													비												소나기																									
TS																																																		
베트남	하노이 VVNB	시정																																																
	GUST																																																	
강수																비																		비/눈																
TS																																																		

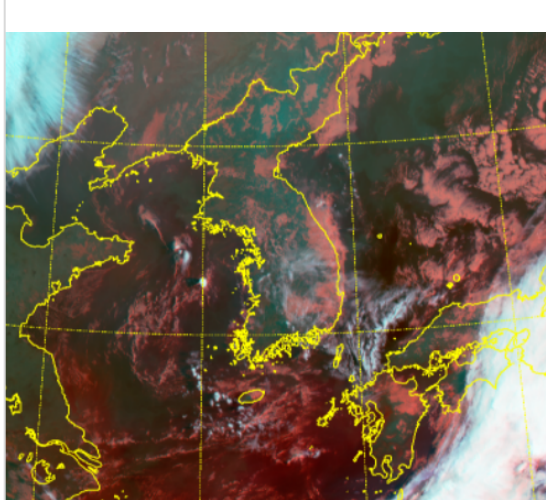
(국외) 시정 : 1km ↓ 400m ↓ 200m ↓ GUST : 25KT ↑ 35KT ↑ 45KT ↑ 강수 : 비 비/눈 눈 소나기 TS

* 본 정보는 항공교통흐름관리를 위한 기상정보로, 공항예보(TAF)와 다를 수 있으니, 다른 용도로 활용하실 수 없습니다.

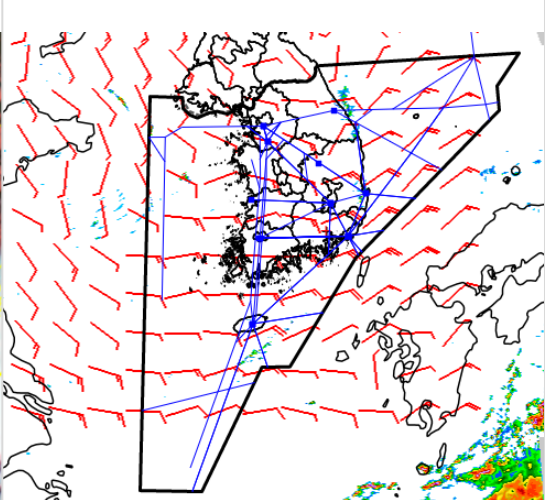
설명자료	항공교통 기상정보
------	-----------

■ 국내 실황/예보 [09.29.(일) ~ 09.30.(월)]

위성영상 09.29. 08:00KST



레이더영상 09.29. 08:00KST

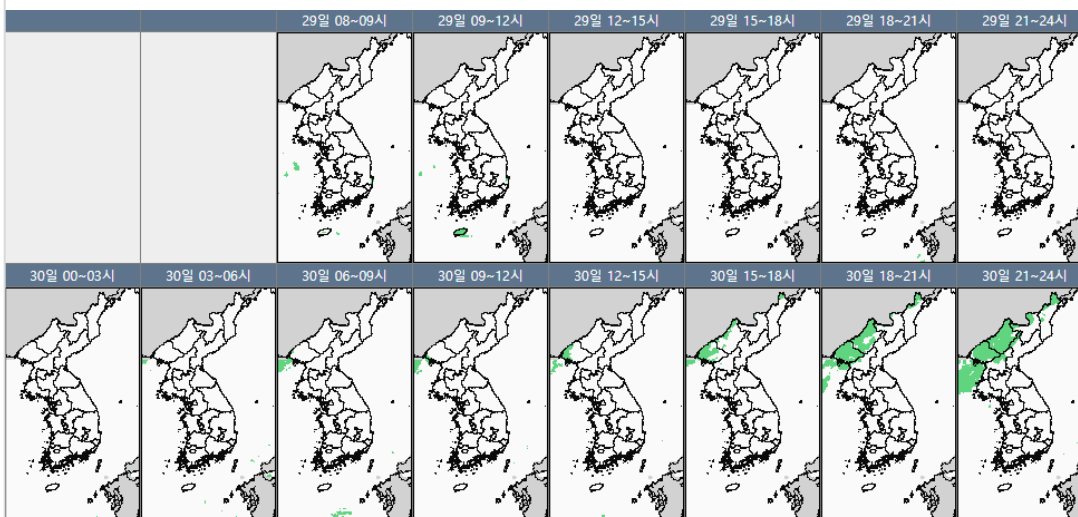


■ 국내 주요공항 실황-예보

- 오늘(29일)과 내일(30일)은 고기압의 영향을 받아 전국 공항 대체로 맑거나 가끔 구름많겠음.
- 제주공항: 오늘 18시까지, 내일 11시~16시 다소 강한 바람(최대17G30KT), 오늘 21시까지 급변풍

▶ 주요 공항 기상경보(08시 현재)
 제주공항 급변풍경보 (09.29 06:40 ~ 09.29 21:00)

국내 강수 구역 및 형태 : 주의 비 비/눈 눈 소나기



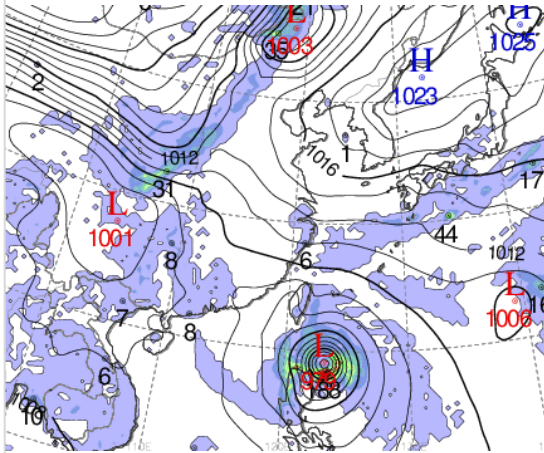
■ 국내 공역(항공로) 위험기상

- 특이사항 없음

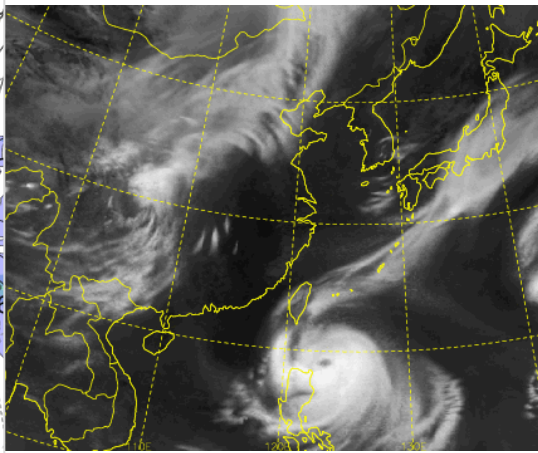
* 본 정보는 항공교통흐름관리를 위한 기상정보로, 공항예보(TAF)와 다를 수 있으니, 다른 용도로 활용하실 수 없습니다.

■ 국외 실황/예보 [09.29.(일) ~ 09.30.(월)]

예상 일기도 09.29. 15:00KST



예상 구름 영상 09.29. 15:00KST



■ 국외 주요·공항·공역·항공로 실황·예보

【베이징·상하이·광저우·홍콩FIR】

- 베이징공항: 오늘 16시~내일 15시 비

【후쿠오카FIR】 특이사항 없음

【타이베이FIR】

- 타이베이공항: 오늘 13시~19시 강풍(23G33KT) 동반한 소나기(CB), 내일 03시~09시 비, 내일 10시~15시 강풍(20G30KT)

【마닐라FIR】

- 마닐라공항: 오늘 12시~18시 다소 강한 바람(16G26KT), 비 이후 24시까지 CB/TS 동반한 소나기

【싼야, 하노이, 호치민FIR】

- 하노이공항: 오늘 15시~20시 CB/TS 동반한 소나기, 내일 03시~09시 강풍(15G25KT), CB/TS 동반한 소나기

- 호치민공항: 오늘 15시~20시 CB/TS

■ 국외 공역(항공로) 위험기상

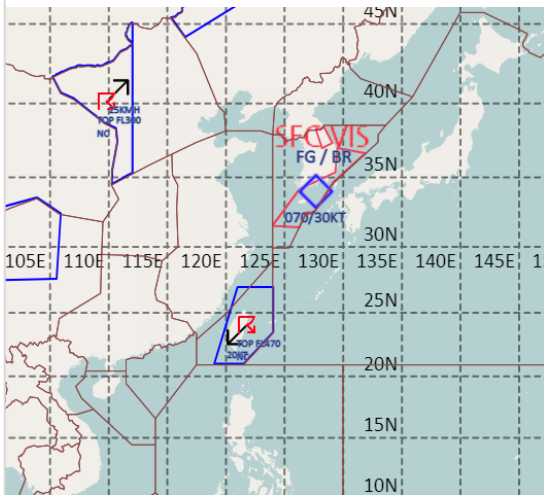
[공역경보(SIGMET) 현황]

- TS: 베이징FIR(FL300 이하), 선양FIR(FL340 이하), 타이베이FIR(FL450 이하), 마닐라FIR(FL540 이하)
 - TC: 후쿠오카FIR(제17호 태풍 '제비'), 마닐라FIR(제18호 태풍 '그라톤')

[공역예보(SIGWX)]

- JET: 선양FIR~평양FIR~인천FIR~상하이FIR(FL370, 100KT), 후쿠오카FIR(FL370, 90KT)
 - 난류: 선양FIR~평양FIR~인천FIR~후쿠오카FIR(FL290~FL450), 후쿠오카FIR(FL430 이하)
 - CB: 우한FIR(FL400 이하), 광저우FIR~하노이FIR(FL480 이하), 타이베이FIR~마닐라FIR~후쿠오카FIR(FL540 이하), 후쿠오카FIR(FL500 이하)
 - TC: 후쿠오카FIR(제17호 태풍 '제비'), 마닐라FIR(제18호 태풍 '그라톤')

공역경보(SIGMET) 09.29. 08:00KST



공역예보(SIGWX) 09.29. 15:00KST

